

# L' agroalimentaire

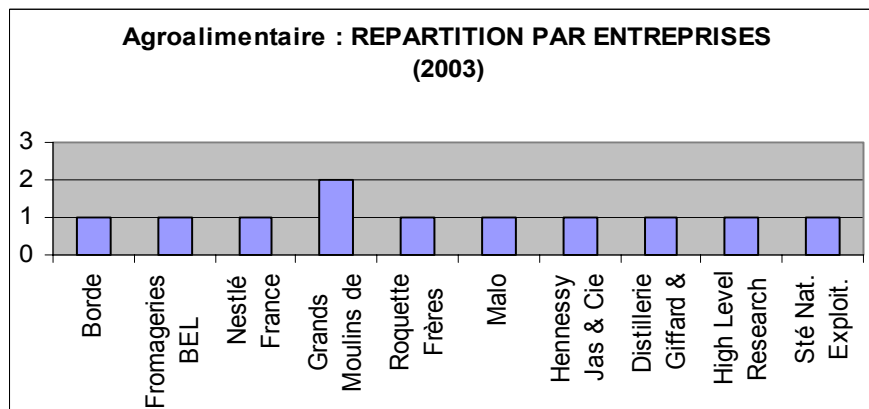
## 1. Généralités

Les entreprises du secteur agroalimentaire qui ont des représentants ETP :

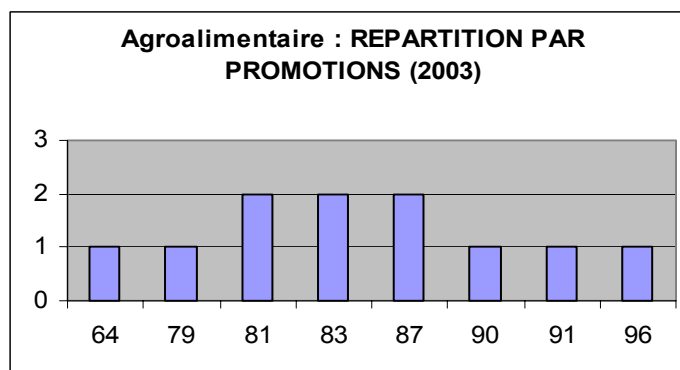
- Les Grands Moulins de Paris,
- Nestlé,
- ...

## 2. Statistiques

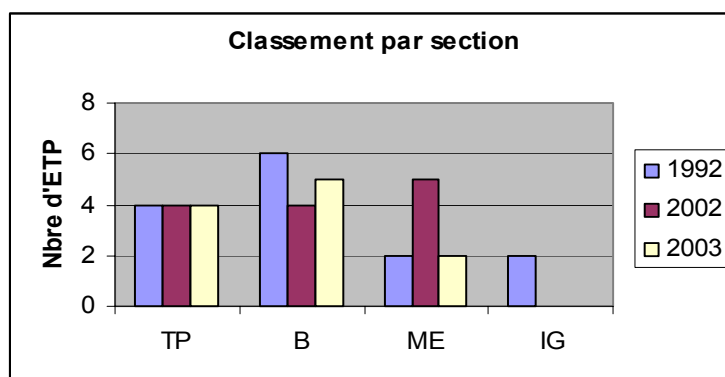
Répartition des ETP par entreprises en 2003 :



Répartition des ETP par promotions en 2003 :



Répartition des ETP par section :



(source : annuaires ETP 1992, 2002 et 2003)

[Retour au début](#)

[Retour au sommaire des statistiques](#)