

Le ferroviaire et le naval

1. Généralités

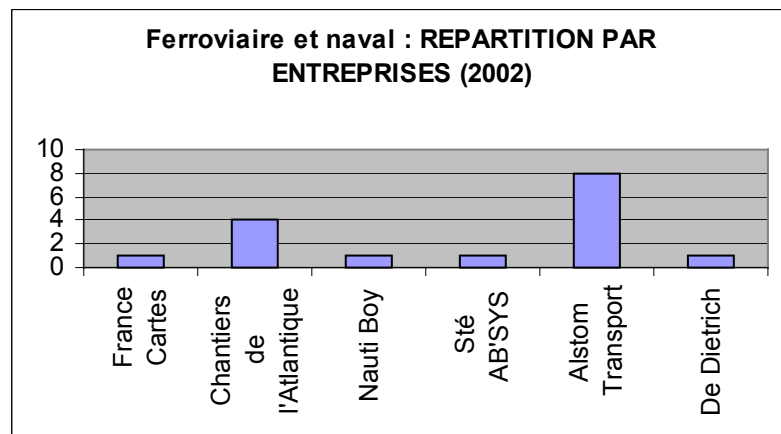
Les entreprises du secteur ferroviaire et naval (construction de matériel ferroviaire roulant, de navires civils, de plaisance ou de guerre) qui ont des représentants ETP :

- Alstom Transport,
- Les chantiers de l'Atlantique,
- ...

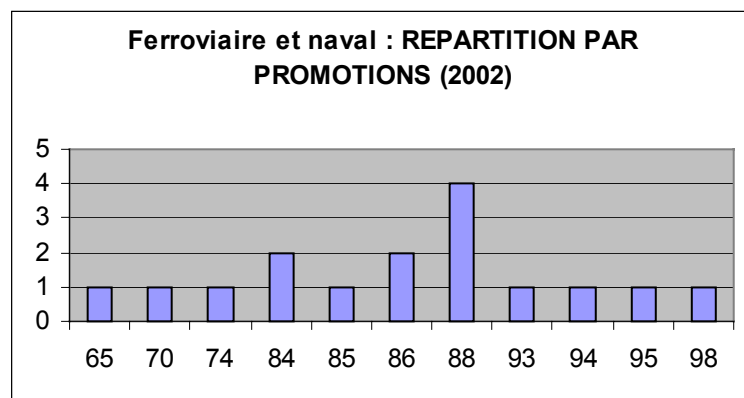
Nota : la RATP et la SNCF font l'objet de groupements indépendants. Nous vous invitons à consulter le site de la SID pour plus d'informations.

2. Statistiques

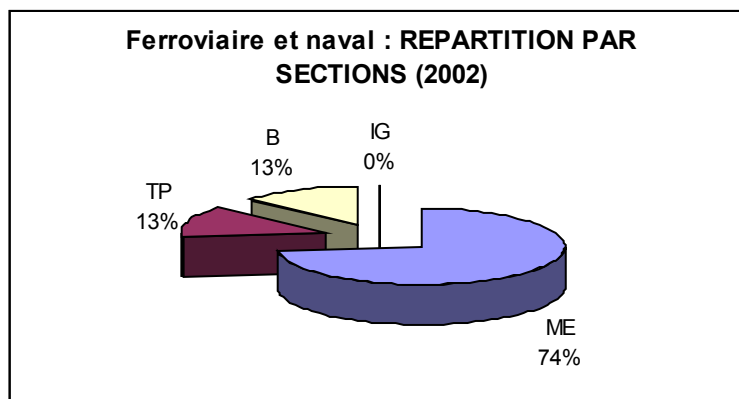
Répartition des ETP par entreprises en 2002 :



Répartition des ETP par promotions en 2002 :



Répartition des ETP par sections en 2002 :



(source : annuaire ETP 2002)

[Retour au début](#)

[Retour au sommaire des statistiques](#)