

Les machines et les équipements

1. Généralités

Les entreprises du secteur de la fabrication de machines et d'équipements qui ont des représentants ETP :

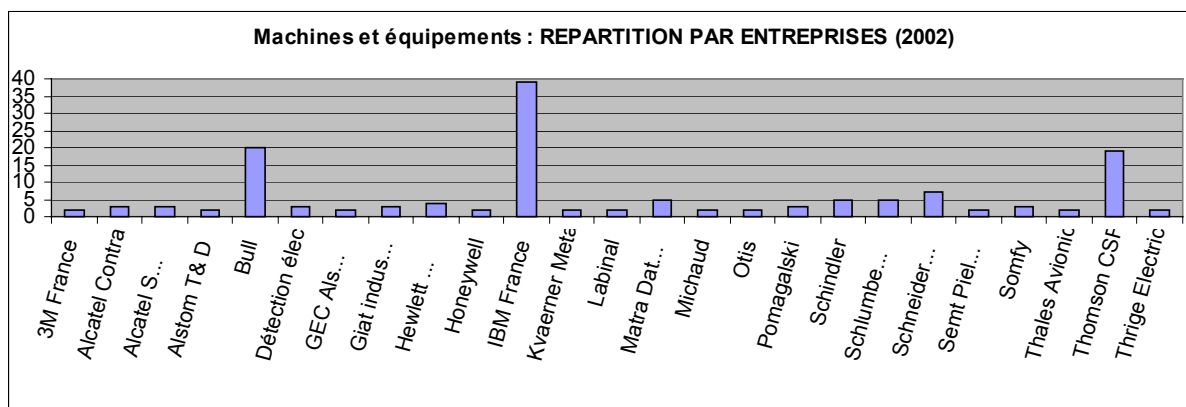
- Alcatel,
- Thomson,
- ...

2. Statistiques

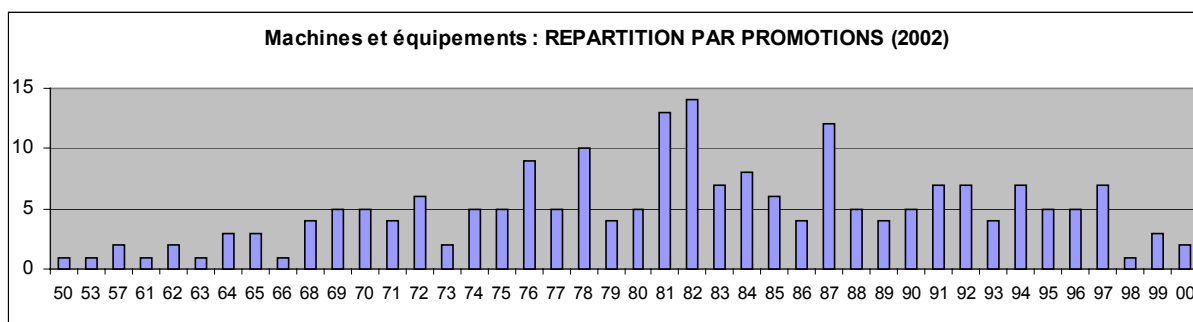
De nombreuses entreprises du secteur ne comptent en 2002 qu'un seul ETP. Voici la liste :

ABB Control, ABB Flexible Automation, AMX APX, Axon Cable SA, Brandt, Choquenenet, Cie industrielle applications thermiques, Comatelec, Compagnons d'Algor, Cryogel, Diffusion Construction Mécanique, Dragages Ports, Durr Ais, Enertec, Environnement, Essilor International, ETCA, Forest Line Capdenac, Framatome Connectors Connectral Automotive France, France Design, GE Energy Products France, General Electric Medical Systems, Genevet groupe LAB, Hitachi Computer Products Europe, Hydrola Système, Ideasoftware, Ionics, Kappeler, Kone, Kuhn, L'Ebenoid, Legrand, Liger, Matra Systèmes & Information, Mecadrum, Microtec, Mors, Motorola Electronique Automobile, Mouvex, Nagler Megras, Nexans France, Philips France, Poclain Hydraulics, Polymatic industrie, Potain, Quadra, Renault Automation Seri, Saft, Saint Gobain Ceramiques avancées SNMI, Sanitec Ocene, Sarrat Industries, SEEE Applications militaires, Sylea, Thales Raytheon Systems, Thorn Europhane, Tokheim, Trailigaz Compagnie Générale de l'Ozone, TRW Systèmes Aéronautiques, Ultraflux, Valéo Alternateurs, Valéo Eclairage & Signalisation, Vens, Vernet Behringer, Wartsila NSD France.

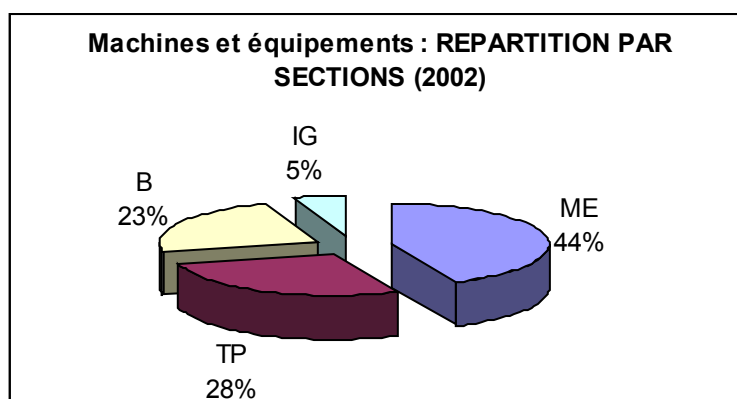
Répartition des autres ETP par entreprises en 2002 :



Répartition des ETP par promotions en 2002 :



Répartition des ETP par sections en 2002 :



(source : annuaire ETP 2002)

[Retour au début](#)

[Retour au sommaire des statistiques](#)